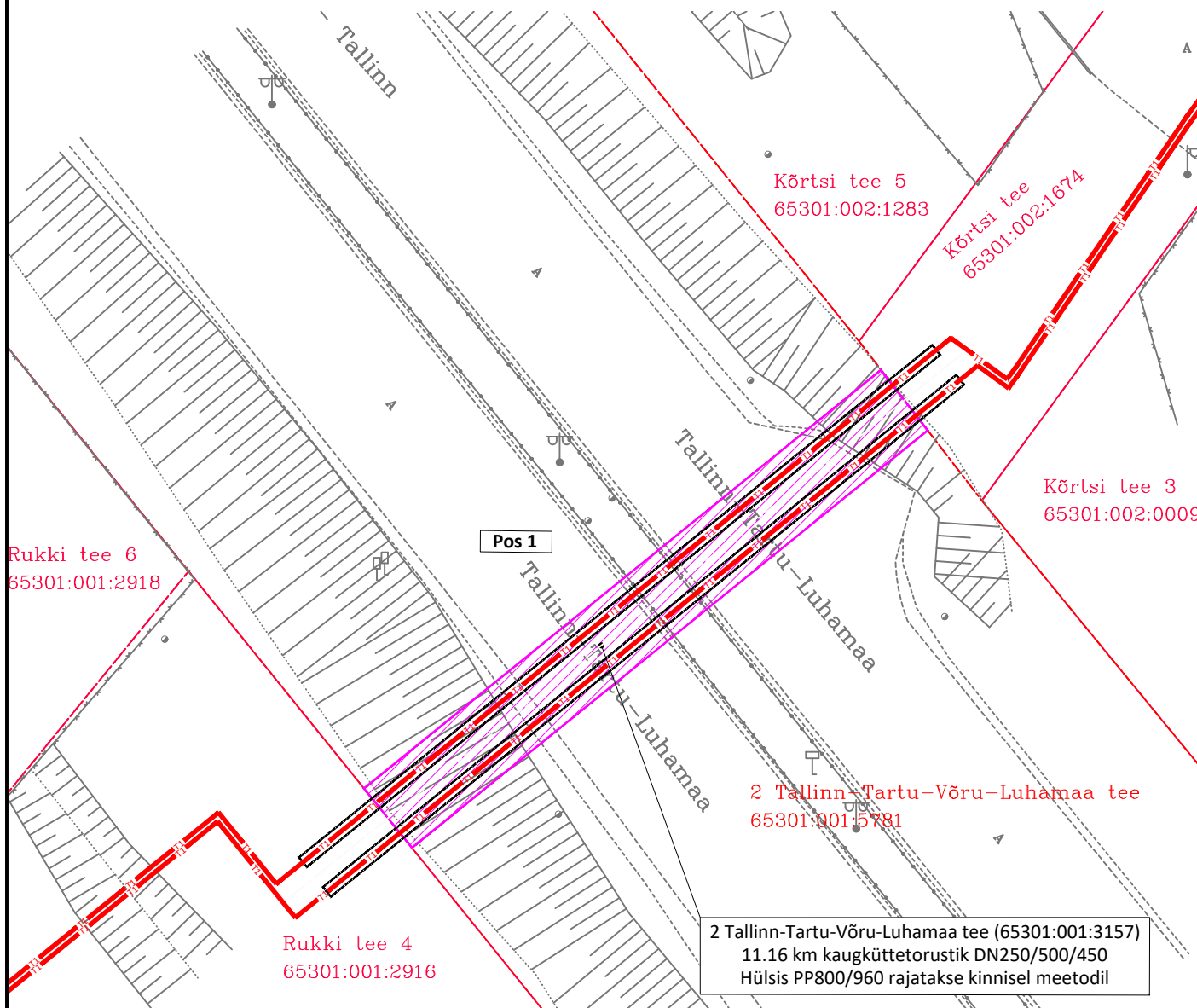
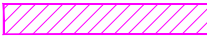





ISIKLIKU KASUTUSÕIGUSE SEADMISE PLAAN
2 Tallinn-Tartu-Võru-Luhamaa tee (65301:001:3157),
Lehmja küla, Rae vald, Harju maakond
M 1:500



TINGMÄRGID

-  Projekteeritud kaugküttetorustiku isikliku kasutusõiguse ala (**305,0 m²**)
-  Projekteeritud kaugküttetorustik (**51,5 m** kaitsevööndi ulatuses)
-  Projekteeritud kaugküttetorustik hülis (**51,5 m** kaitsevööndi ulatuses)
-  Kinnistu piir

Jrk nr	IKÕ ala Pos nr (plaanil)	Kinnistu registrios nr	Katastriüksuse tunnus, nimi ja sihtotstarve	Asukoht riigitee (nr ja nimi) suhtes (lõigu algus ja lõpp km)	Ala pindala ruutmeetrites m ²
1.	Pos 1	18792150	65301:001:3157 2 Tallinn-Tartu-Võru-Luhamaa tee Transpordimaa	2 Tallinn-Tartu-Võru-Luhamaa tee, 11.16 km	kogupindala 305,0 m ²

MÄRKUSED:

- Plaani aluseks on võetud AS EG Ehitus töö nr. HGP22030
- Kaugküttetorustiku kaitsevööndi/kasutusõiguse ala ulatus 1 meetrit äärmise torustiku isolatsiooni välispinnast või kinnistu piirini.
- OÜ GeoTerra töö nr 465-2022, 10.09.2022.
- Koordinaadid L-EST97 süsteemis, kõrgused EH2000 süsteemis.

Koostas: Mihhail Šalkevitš